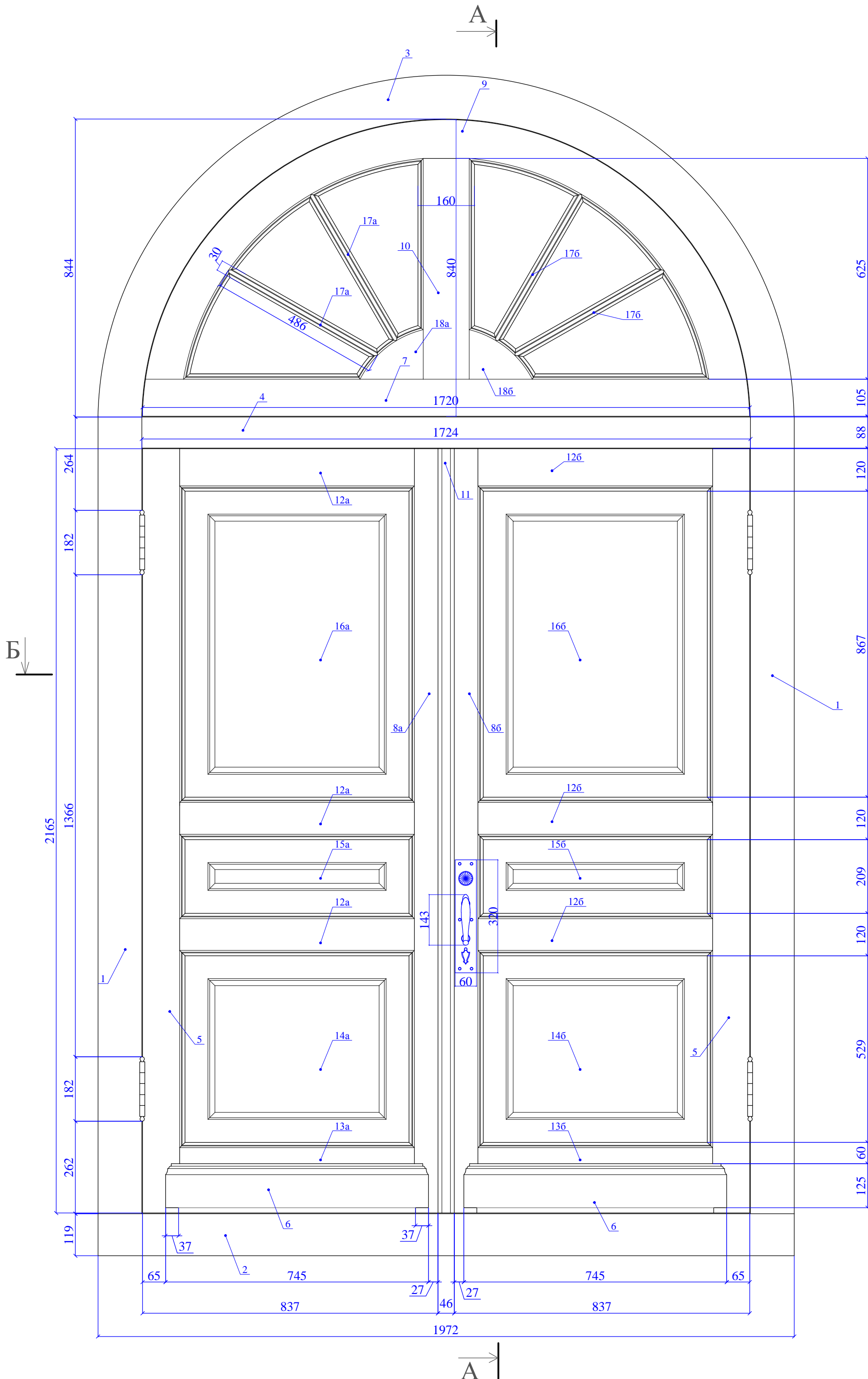
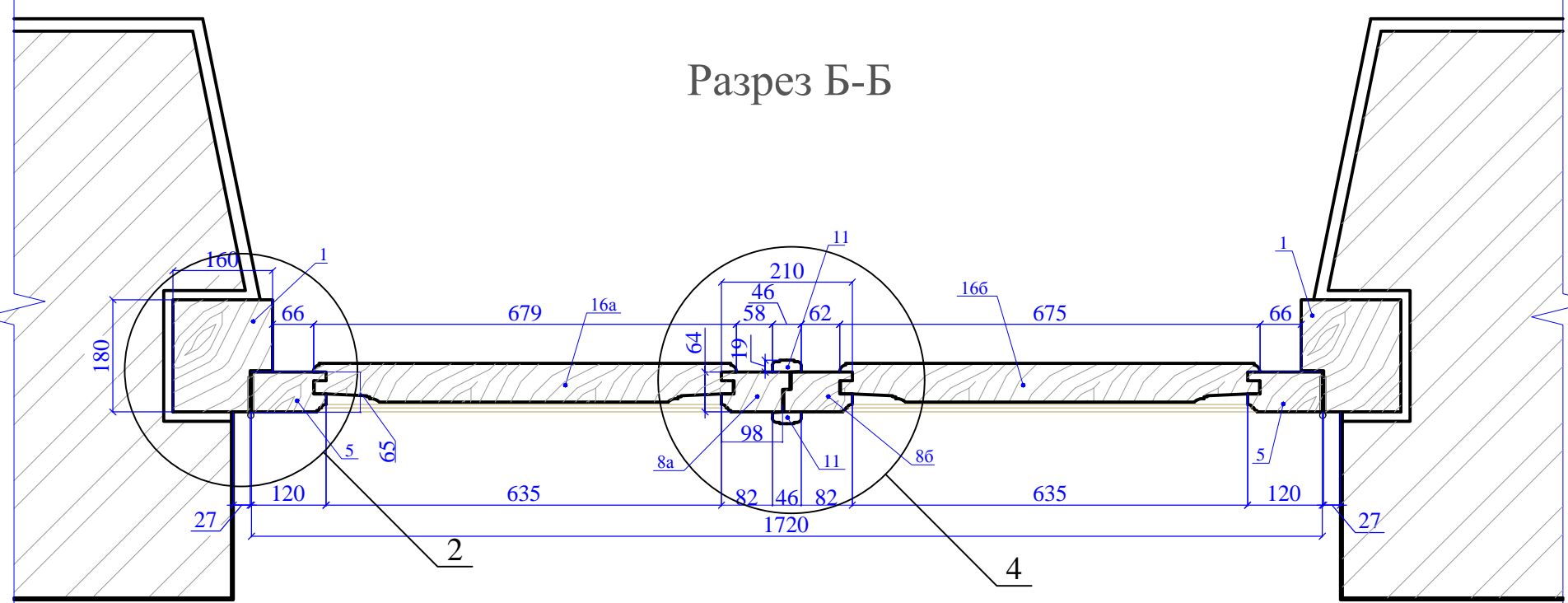


### Разрез А-А

Вид со стороны улицы



### Разрез Б-Б



## Примечания

1. Чертеж дверного блока разработан на основе обмеров сохранившихся дверных колод Дн 1-2 и Дн 1-5. 2. Маркировку проемов смотреть лист РД-1.
2. Узлы и шаблоны см. РД-78.
3. Перед началом работ габариты колоды следует уточнить. При установке допускается подтеска внешних контуров колоды.
4. Дверной блок изготавливается из древесины сосны 1 сорта, влажность не более 12%.
5. Поверхности дверных колод обращенные к кладке и находящиеся под навесом штукатурки, обрабатываются антисептиком, смаливаются или обиваются толем.
6. Швы между колодой и кладкой тщательно проконопачиваются паклей смоченной в растворе алебастра.
7. Цвет покраски согласовать с архитектором-реставратором.
8. Все размеры на чертеже даны в миллиметрах

## Спецификация дверных элементов для ДН1-2 и ДН1-5

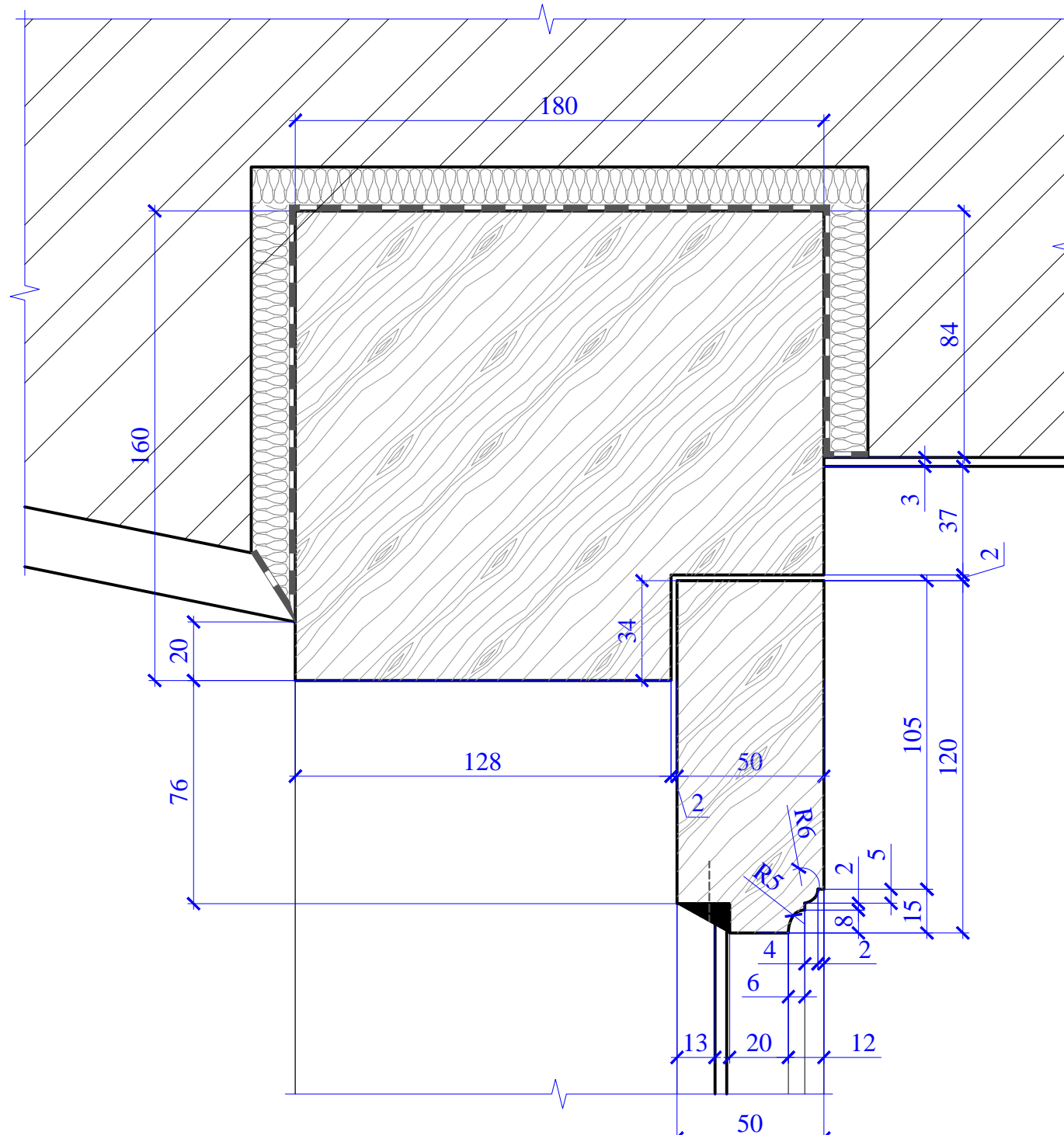
Поз.	Наименование	Сечение мм	Длина мм	Кол. шт	Общая длина м	Объем м. куб.
	Колода					
1	Обвязка вертикальная	180x160	2165	2/4	8.66	0.248
2	Обвязка нижняя(горизонтальная)	180x160	1970	1/2	3.94	0.114
3	Вершник	180x160	3060	1/2	6.12	0.2
4	Импост	180x160	1725	1/2	3.45	0.1
5	Обвязка боковая	120x65	2165	2/4	8.66	0.068
6	Плинтус	125x20	835	2/4	3.34	0.008
7	Обвязка нижняя (фрамуга)	120x50	1720	1/2	3.44	0.02
8 а/б	Обвязка вертикальная	65x100	2165	2/4	8.66	0.06
9	Обвязка верхняя (фрамуга)	120x50	2670	1/2	5.34	0.032
10	Средник (фрамуга)	160x50	840	1/2	1.68	0.014
11	Нащельник	45x20	2165	1/2	4.33	0.004
12	Обвязка горизонтальная 1	120x65	835	6/12	10.02	0.08
13	Обвязка горизонтальная 2	200x65	835	2/4	3.34	0.044
14	Филенка 1	570x60	675	2/4	2.7	0.1
15	Филенка 2	270x60	675	2/4	2.7	0.044
16	Филенка 3	900x60	675	2/4	2.7	0.146
17	Горбылек (фрамуга)	30x44	545	4/8	4.36	0.006
18	Калевка	180x210	30	2/4	0.12	0.0046

## Ведомость фурнитуры

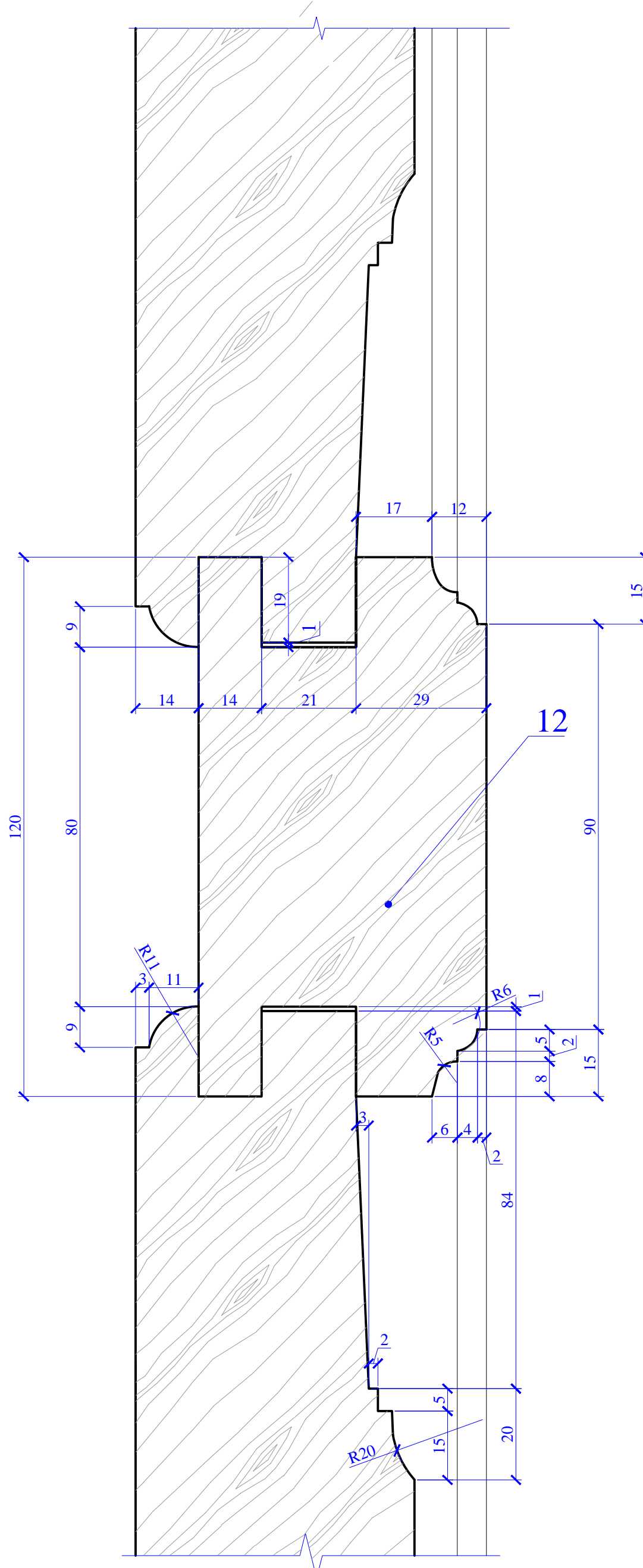
№	Виды фурнитуры	Кол-во
1	Петли дверные	8шт.
2	Ручка дверная	4шт.
3	Шпингалет накладной	4шт.
4	Замок дверной врезной	2шт.

Итого: Объем = 1.2926 м.куб  
S стекла ( фрамуги) = 1 кв. м

## Узел 5



## Узел 3



						209-29-10P-AP		
						Архангельская область, Соловки, остров Анзер, Свято-Троицкий скит		
Изм.	Кол. ч.	Лист	№ док.	Подп.	Дата			
Рук. рест. отб.		Безменова Т.М.		<i>Безменова Т.М.</i>		Ансамбль Троицкой церкви с колокольней и келейным корпусом	Статья	Лист
Науч. руково		Смирнов Н.И.		<i>Смирнов Н.И.</i>			РД	77
Арх.-реставр.		Тихоновская А.С.		<i>Тихоновская А.С.</i>				
Арх.-реставр.		Котляшова И.А.		<i>Котляшова И.А.</i>				
Инж.-реставр.		Гараскин Н.Н.		<i>Гараскин Н.Н.</i>				
Вед. уч.-рест.		Красич С.В.		<i>Красич С.В.</i>		Дил-2, Дил-5 М 1:10	000 "Мастерские Андрея Анимиова"	